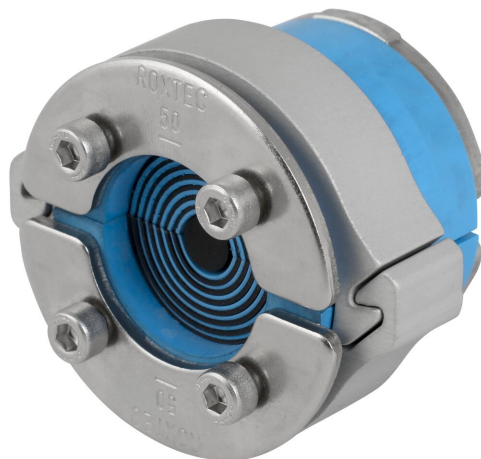




Uszczelnienia Roxtec C RS SLO

Okrągła uszczelka zapewniająca optymalizację przestrzeni i wagi.

Roxtec C RS SLO to lekkie, ale bardzo mocne rozwiązanie uszczelniające pojedyncze wejścia kabli i rur w szafach, obudowach i sprzęcie. Zapewniając ochronę przed wnikaniem i ogniem, a także odporne na wibracje mocowania kabli, idealnie nadaje się do sektorów mobilności, takich jak tabor kolejowy. Rozwiązanie składa się z adaptowalnej uszczelki Roxtec C RS i tulei Roxtec C SLO. Jest dostępny w czterech różnych rozmiarach, co umożliwia układanie kabli i rur o średnicy od 4 do 54 mm.



- Lekkie
- Kompaktowe
- Możliwość przeprowadzenia przewodów z końcówkami
- Otwieralne

Charakterystyka produktu



Ognioodporne



IP/UL NEMA

Struktura podłoża instalacyjnego



Szafy i obudowy

Klasy i certyfikaty

Ogień

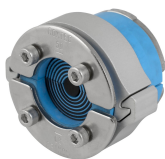
- Klasyfikacja E/EI zgodnie z normą EN 45545 E30

Szczelność

- IP 66

Dane elementów uszczelniających

Elementy uszczelniające



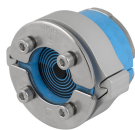
Uszczelka C RS SLO

Szczegółowe informacje można znaleźć na [roxtec.com](https://www.roxtec.com).



Gotowe zestawy przepustów

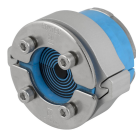
mm/kg



C RS SLO 43 ALU



C RS SLO 50 ALU



C RS SLO 68 ALU



C RS SLO 75 ALU

Tytuł	Konfiguracja	Wymiary otworu Ø	Waga	Nr katalogowy
C RS SLO 43 ALU	1x (4.0-23.0)	44 - 46	0.25	234690
C RS SLO 50 ALU	1x (8.0-30.0)	51 - 53	0.29	234691
C RS SLO 68 ALU	1x (26.0-48.0)	69 - 71	0.43	234692
C RS SLO 75 ALU	1x (24.0-54.0)	76 - 78	0.5	234694

The product information provided by Roxtec does not release the purchaser of the Roxtec system, or part thereof, from the obligation to independently determine the suitability of the products for the intended process, installation and/or use.

Roxtec gives no guarantee for the Roxtec system or any part thereof and assumes no liability for any loss or damage whatsoever, whether direct, indirect, consequential, loss of profit or otherwise, occurred or caused by the Roxtec systems or installations containing components not manufactured by an authorized manufacturer and/or occurred or caused by the use of the Roxtec system in a manner or for an application other than for which the Roxtec system was designed or intended.

Roxtec expressly excludes any implied warranties of merchantability and fitness for a particular purpose and all other express or implied representations and warranties provided by statute or common law. User determines suitability of the Roxtec system for intended use and assumes all risk and liability in connection therewith. In no event shall Roxtec be liable for indirect, consequential, punitive, special, exemplary or incidental damages or losses.

The Roxtec products are offered and sold in accordance with the conditions of the Roxtec General Terms of Sales. The latest version of the Roxtec General Terms of Sales can be downloaded from <https://www.roxtec.com/en/about-us/about-roxtec/general-terms-of-sales/>

We reserve the right to make changes to the product and technical information without further notice. Any errors in print or entry are no claims for indemnity. The content of this publication is the property of Roxtec International AB and is protected by copyright.

This document was generated on: 2024-09-27